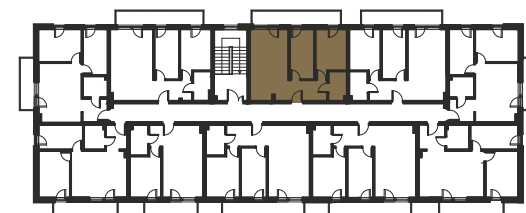


GRZEŚKOWIAK  
INVEST

LOKAL	<b>M20</b>
PIĘTRO	<b>PIĘTRO</b>
STRUKTURA	<b>2P+AK</b>

POWIERZCHNIA UŻYTKOWA

**53,41 m<sup>2</sup>**



Grześkowiak Invest, Karpicko, ul. Poznańska 14, 64-200 Wolsztyn, telefon: +48 662 663 892, [biuro@grzeskowiakinvest.com](mailto:biuro@grzeskowiakinvest.com)

UWAGA: Rysunki mają charakter poglądowy. Zastrzegamy sobie prawo do wprowadzania zmian. Powierzchnie pomieszczeń wyliczone na podstawie Rozporządzenia Ministra Rozwoju z dnia 11.09.2020 r. w sprawie szczegółowego zakresu i formy projektu budowlanego oraz przy uwzględnieniu normy PN-ISO 9836:2022-07. Przyjęto wykończenie tynkowanych ścian tynkiem grubości około 2 cm. Wymiary pomieszczeń, które podano na rysunku, są w stanie surowym. Dla mebli wbudowanych pomiaru należy dokonać z natury.